

Nouveauté ACCOPLAS

Le Coffr'ACCO

Notre solution simple et élégante de coffrage monobloc

Notre coffre, en profil monobloc brillant, permet de masquer **tous types de tuyauterie**.


Son concept breveté élaboré autour d'une **pièce unique thermopliée** est plus **écologique** puisqu'il ne contient pas de colle. Il apporte également **solidité et esthétique** tout en atténuant fortement les bruits d'écoulement.


La pose est réalisée en un instant grâce à des jointoiements au silicone pour l'extérieur ou à l'acrylique pour l'intérieur.


Une fois installé, aucune finition complémentaire n'est à prévoir.


Coffre disponible en L et en U

Produit breveté par ACCOPLAS


	Matériel de recouvrement	Panneaux compacts en PVC dur Blanc brillant Résistant aux UV Grande résistance aux chocs Difficilement inflammable – B1 selon norme DIN 4102 Protection de la surface par film de protection Enregistré dans l'Avis Technique 6/06-1671 du CSTB
	Âme	Mousse de polystyrène extrudée Groupe de conduction de chaleur 035 Densité brute env. 40 Kg/m ³ Difficilement inflammable – B1 selon norme DIN 4102 Température de mise en œuvre -50°C à +75°C
	Structure	Panneau compact en PVC dur – blanc Ep. : 1.3 mm Mousse de polystyrène extrudée Ep. : 17.4 mm Panneau compact en PVC dur – blanc Ep. : 1.3 mm
	Respect de l'environnement	Sans CFC et HCFC (conforme à la réglementation européenne relative aux substances apparaissant dans la couche d'ozone) Garanti sans colle ajoutée







Grilles de ventilations
(optionnelles - 100x100)



Résistance au feu
M1

Dimensions: Largeur int.: 160 mm ou 220 mm / Hauteur: 2700 mm
Autres dimensions: Nous consulter
Option: 2 ventilations 100x100 non montées



Persiennes, volets, panneaux coulissants ALU - PVC

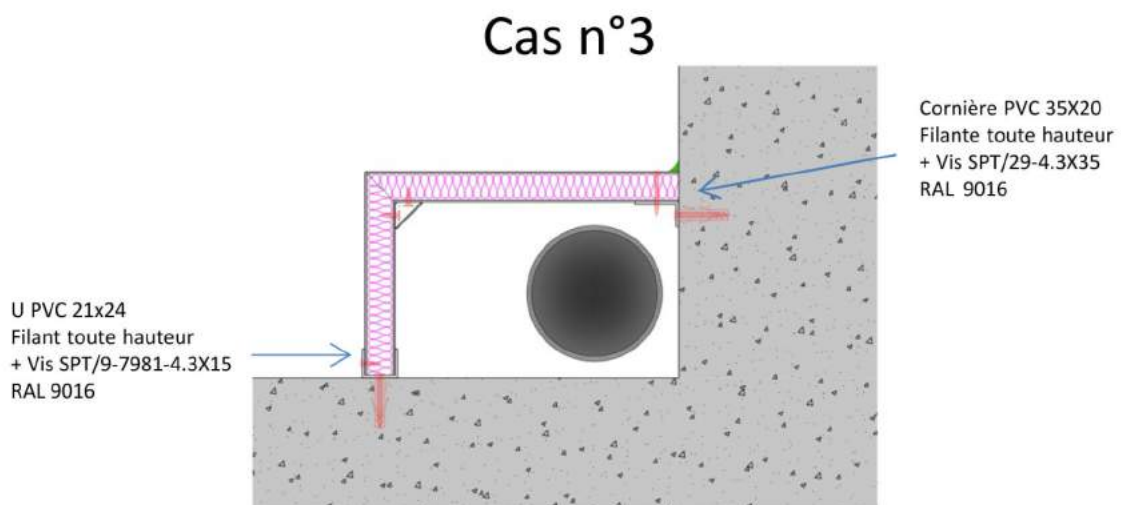
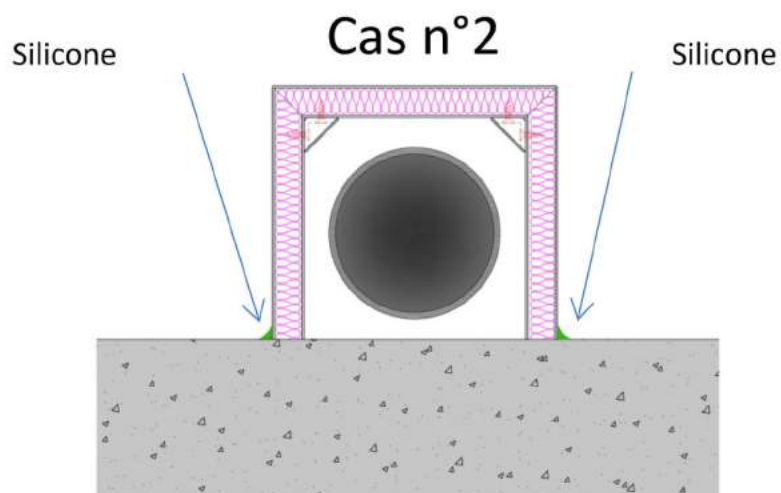
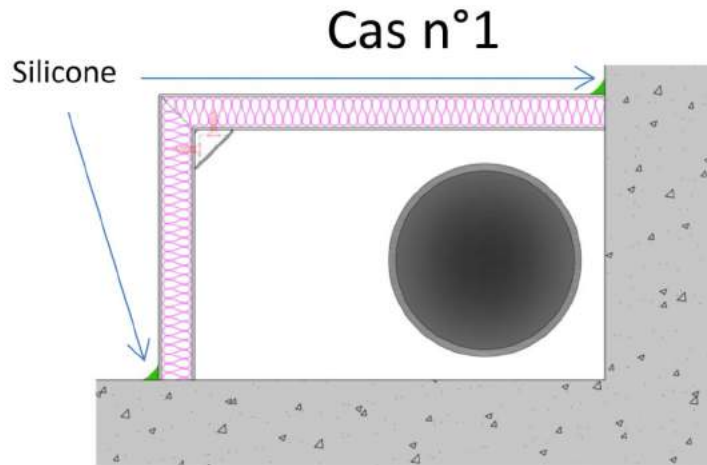
Menuiseries PVC droites et cintrées

Meubles PVC cuisines, salles de bains, coffr'ACCO

Profilés PVC d'extrusion à façon

Nouveauté ACCOPLAS

Le Coffr'ACCO



Plus-value de 30€ par rapport au cas n°1